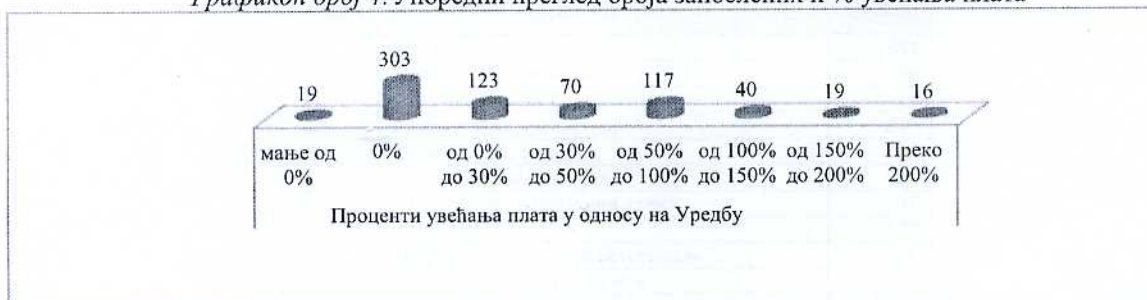


Графикон број 4: Упоредни преглед броја запослених и % увећања плата



Вршећи даљу анализу обрачунатих и исплаћених плата, односно обрачунатих и исплаћених додатака, који су довели до увећања зарада мимо законских прописа, утврђено је да половина запослених (322 у просеку за годину дана), односно око 46% нема увећање плате, односно не добија никакве додатке и накнаде, док остали имају различит проценат увећања чији се преглед даје у табели која следи:

Табела број 16: Преглед увећања плата по месецима

Р.б.	Месец исплате	Проценти увећања плата у односу на важеће законске прописе (број запослених)								Истраживачи приправници (без увећања)	УКУПНО
		мање од 0%	0%	од 0% до 30%	од 30% до 50%	од 50% до 100%	од 100% до 150%	од 150% до 200%	Преко 200%		
1	Децембар 2015.г	20	385	86	43	114	28	16	11	8	711
2	Јануар 2016.г	23	284	172	62	123	23	12	8	9	716
3	Фебруар 2016.г	11	315	94	78	94	78	21	15	8	714
4	Март 2016.г	20	274	154	76	130	35	14	9	8	720
5	Април 2016.г	26	362	96	46	126	34	10	12	7	719
6	Мај 2016.г	7	262	81	92	164	61	21	12	7	707
7	Јун 2016.г	18	228	123	60	144	65	31	32	7	708
8	Јул 2016.г	27	372	130	31	120	18	7	6	7	718
9	Август 2016.г	14	376	111	48	110	36	8	6	7	716
10	Септембар 2016.г	12	364	146	47	98	23	9	5	7	711
11	Октобар 2016.г	27	413	113	30	85	20	9	10	7	714
12	Новембар 2016.г	27	0	173	227	101	54	69	65	7	723
	Просек за 12 месеци:	19	303	123	70	117	40	19	16	7	715

Надаље, у поступку ревизије извршено је тестирање плата исплаћених руководству Факултета, као и одабраног узорка из реда запослених.

Табела број 17: Преглед исплаћених плата за органе руковођења
у хиљадама динара

Редни број	Назив примања	Укупно
1	Број радних сати	9.944
2	Редован рад	4.445
3	Прековремени рад	36
4	Годишњи одмор	501
5	Рад на другом радном месту	43
6	Плаћено одсуство	70
7	Верски празник	54
8	Државни празник	119
9	Минули рад	943
10	Радни учинак	950
11	Стимулација С	2.092
12	Службено одсутан	12
13	Плаћено одсуство	19
14	Корекција звања Б	1.737
15	Корекција звања С	4.710
16	Додатак шефа катедре Б	51
17	Додатак шефа катедре С	161
18	Стручни додаци	215